



# Global Logistics Insights

Abril 2026



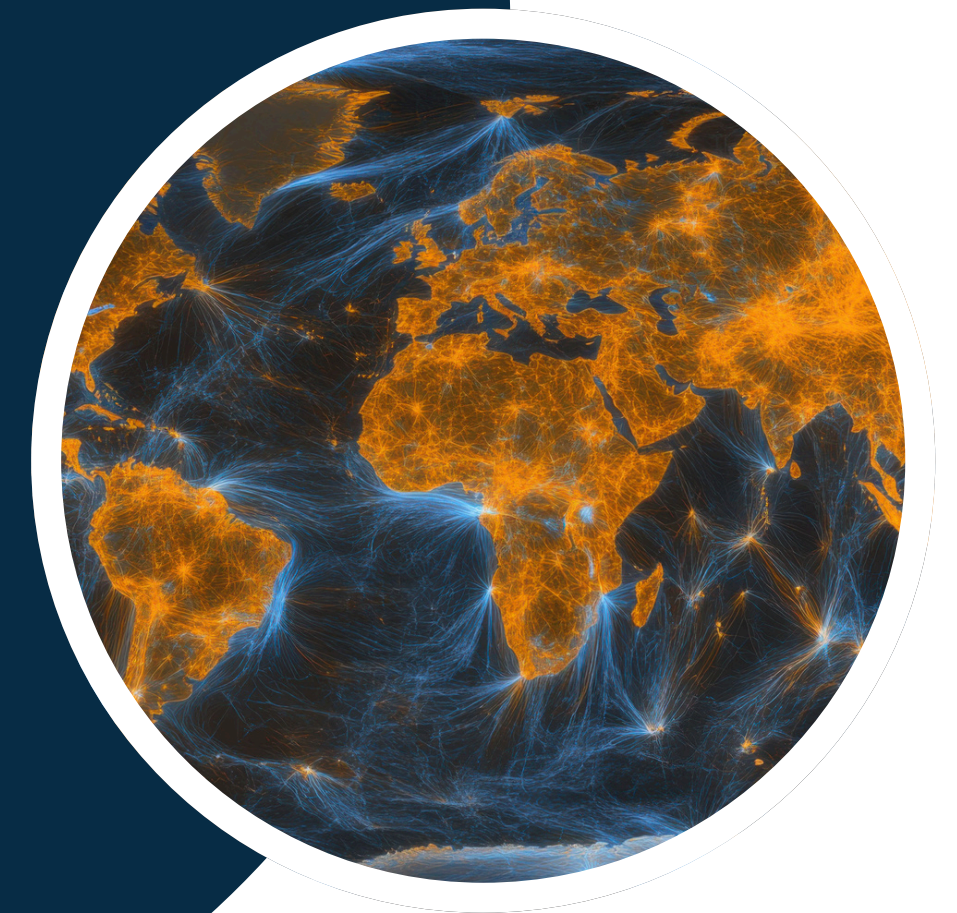
EMPOWERING  
YOUR BUSINESS!

[biismart.com](https://biismart.com)

# PANORAMA GLOBAL

Abril de 2026 queda marcado por la interrupción logística más severa en décadas. El conflicto entre EE.UU., Israel e Irán cerró el Estrecho de Ormuz y reactivó los ataques hutíes en el Mar Rojo, bloqueando simultáneamente los dos corredores marítimos más críticos del planeta. Las tarifas de seguro se multiplicaron hasta 40 veces y el Brent rozó los cien dólares por barril en los mercados globales de energía.

En paralelo, la administración Trump anunció aranceles del 100% sobre medicamentos patentados importados. La OMC recortó su proyección de comercio mundial a 1.9% para 2026 y los costos del transporte terrestre en Norteamérica escalaron un 16% interanual. Las empresas con cadenas de suministro resilientes y socios logísticos con experiencia regional enfrentan este entorno con una clara ventaja competitiva.



**Global Logistics Insights**  
Abril 2026



EMPOWERING  
YOUR BUSINESS!

# CONTENIDO

1 **TRANSPORTE MARÍTIMO**  
Bloqueo naval de EE.UU. en puertos iraníes sacude cadenas globales.

2 Primer portacontenedores occidental transita el Estrecho de Ormuz.

3 Navieras ajustan sus redes ante el caos del Golfo Pérsico.

4 **TRANSPORTE AÉREO**  
Tarifas aéreas globales suben 21% interanual ante cierre del espacio aéreo.

5 Conflicto afecta 12-13% de la capacidad aérea global; India, la más golpeada.

6 IA hiperdimensional y e-commerce reconfiguran la demanda de carga aérea.

7 **TRANSPORTE TERRESTRE**  
Tarifas spot de camiones alcanzan máximos desde 2022 en EE.UU.

8 México sube seis posiciones en índice de IED impulsado por nearshoring.

9 J.B. Hunt supera expectativas con volúmenes récord en segmento intermodal.

10 **LOGÍSTICA Y COMERCIO INTERNACIONAL**  
EE.UU. impone aranceles del 100% a medicamentos patentados importados.

11 OMC rebaja perspectivas comerciales 2026; Medio Oriente suma presión.

12 EE.UU. lanza mecanismo de devolución aranceles IEEPA; 24 estados demandan.

13 **DISRUPCIONES**  
45 días de guerra: más de 2,000 buques varados y cadenas en riesgo crítico.

14 Ceasefire frágil: redes logísticas siguen disfuncionales.

15 Los Hutíes reanudan ataques en el Mar Rojo: crisis de doble chokepoint.

**Global Logistics Insights**

Abril 2026



## Bloqueo naval de EE.UU. en puertos iraníes sacude las cadenas globales de suministro

El conflicto EE.UU., Israel e Irán derivó en bloqueo de puertos iraníes en abril. El tráfico en el Estrecho de Ormuz colapsó más del 95%, con 230 superpetroleros varados en el Golfo. La ruta normalmente procesa entre 100 y 110 buques por día a lo largo del año.

Las primas de seguro marítimo saltaron al rango de 3.5% a 10% del valor del buque por viaje, desde el 0.25% previo. Maersk, MSC, CMA CGM y Hapag Lloyd aplicaron tarifas de emergencia y suspendieron la devolución de contenedores vacíos en los puertos clave del Golfo.

El bloqueo afecta al 10.7% de la flota global de contenedores por TEU según Alphaliner. El precio del combustible para buques se duplicó en seis semanas, presionando los márgenes de la industria. El Canal de Suez volvió a vaciarse ante la falta de condiciones seguras.

Contar con un socio de visibilidad global y rutas alternativas es clave en alta volatilidad. **BiiSmart Group** ofrece inteligencia logística en tiempo real, gestión de desvíos y soluciones multimodales diseñadas para responder a disrupciones de esta escala con eficiencia.



## Primer portacontenedores occidental transita el Estrecho de Ormuz tras más de cinco semanas de bloqueo.

El CMA CGM Kribi, buque de 5,380 TEU de CMA CGM, transitó el Estrecho de Ormuz en abril, siendo el primer portacontenedores occidental en cruzar esa vía desde que el conflicto entre EE.UU., Israel e Irán interrumpió el paso hace más de cinco semanas en la región.

Expertos y navieras advirtieron que este tránsito no implica la normalización de la ruta. Pese al alto al fuego, Irán siguió condicionando los pasos y no hubo señales de reapertura plena. Abu Dhabi National Oil Company confirmó que la vía seguía efectivamente cerrada.

La industria estima que incluso con reapertura total del Estrecho tomaría entre 8 y 13 semanas para que las cadenas vuelvan a la normalidad, dado el nivel de congestión en puertos alternativos y el reposicionamiento de flota necesario en todos los corredores afectados.

Anticipar escenarios de recuperación gradual y planificar el reposicionamiento con semanas de antelación define a los operadores de alto rendimiento. **BiiSmart Group** diseña planes de contingencia que garantizan la continuidad operativa en cada fase crítica de transición.





## Navieras y armadores ajustan sus redes globales ante el caos operativo del Golfo Pérsico.



El mercado marítimo enfrenta en abril tres presiones simultáneas: desvíos masivos por el conflicto de Medio Oriente, costos de combustible en máximos de cuatro años y cancelaciones de hasta el 15% en las principales rutas Este a Oeste por parte de los grandes armadores.

MSC actualizó su recargo de combustible de emergencia. Maersk revisó sus tarifas de seguro de carga. Ocean Network Express lanzó el servicio Mediterranean Africa Express para fortalecer la conectividad alternativa entre el Mediterráneo y África ante la crisis regional.

El retraso en la aplicación de nuevos recargos respondió a los recursos del sector ante la crisis del Golfo, que dejó puertos como Nhava Sheva manejando volúmenes extra de carga desviada. Las rutas trans Atlánticas perdieron un loop y redujeron su capacidad disponible.

La complejidad actual exige operadores con acceso a múltiples navieras y rutas alternas. **BiiSmart Group**, con su red de alianzas y experiencia en desvíos, ayuda a sus clientes a minimizar costos y tiempos de tránsito en los mercados de mayor incertidumbre global.

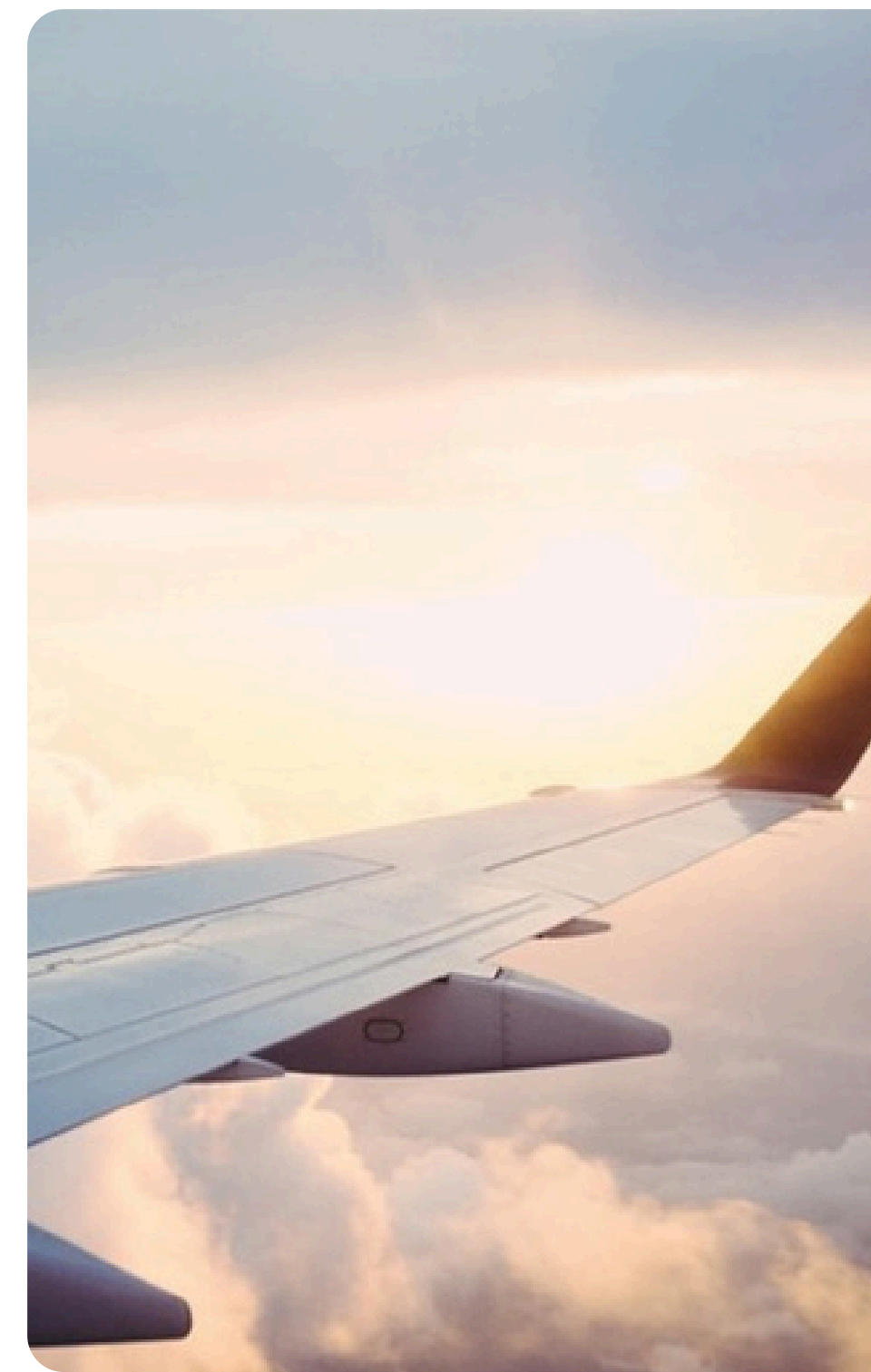
## Tarifas aéreas globales suben 21% interanual ante el cierre del espacio aéreo del Golfo Pérsico.

El flete aéreo promedio alcanzó 3.1 dólares por kilogramo en la semana del 5 de abril, un alza del 21% interanual según WorldACD. El cierre del espacio aéreo en Qatar, EAU, Arabia Saudita y Kuwait forzó a las aerolíneas a rediseñar rutas añadiendo hasta tres horas.

Los hubs de Doha y Bahrein operaron al 7% de sus niveles normales según VariFlight. Estambul, Bakú, El Cairo y Riad superaron sus líneas base de preguerra absorbiendo demanda desviada. Los costos de desvío y las primas de riesgo de guerra se trasladaron a los fletes.

Las tasas en rutas Asia a Europa subieron entre 20% y 25% semanalmente por presión de costos más que por demanda. Cathay Pacific y Singapore Airlines redirigieron capacidad hacia Londres, París y Zúrich, pero la demanda superó rápidamente la nueva oferta disponible.

El transporte aéreo se convirtió en válvula de escape para cargamentos urgentes del Golfo. **BiiSmart Group** gestiona flete aéreo bajo alta presión, con capacidad charter y rutas alternas vía Asia Central y Norte de África para garantizar entregas críticas de sus clientes.





# ¡Tu socio logístico global en México y China!

En BiiSmart, comprendemos la importancia de una logística eficiente entre freight forwarders. Con presencia estratégica en puntos clave alrededor del mundo, te ayudamos a optimizar tu cadena de suministro global, brindándote un servicio personalizado, confiable y altamente competitivo.



## Servicios que ofrecemos:

Transporte **marítimo** de importación y exportación.

Transporte **aéreo** de importación y exportación.

Transporte **terrestre** dentro del territorio mexicano y en el extranjero.

## El conflicto en medio oriente afecta al 12 13% de la capacidad aérea global; India enfrenta las condiciones más restrictivas.



Las restricciones del espacio aéreo del Golfo afectan entre el 12 y 13% de la capacidad global de carga aérea según Air Cargo Week. Los carriers del Medio Oriente, con el 13.6% de la capacidad mundial según IATA, suspendieron prácticamente todas sus operaciones aéreas.

India enfrenta condiciones difíciles por su dependencia de los hubs del Golfo hacia Europa y Norteamérica. Los tiempos de reserva para carga general se extendieron a cinco a siete días y para envíos farmacéuticos con temperatura controlada los plazos son más prolongados.

El este y sudeste asiático mostraron relativa estabilidad en abril, con producción reanudada tras el Año Nuevo Lunar. El reequilibrio hacia rutas directas Asia a Europa generó ventanas de mejores condiciones para algunos embarcadores de esas regiones del planeta.

Saber cuándo los corredores están bajo presión y cuándo ofrecen ventanas oportunas es ventaja competitiva. **BiiSmart Group** monitorea el mercado aéreo global en tiempo real y asesora a sus clientes sobre los momentos óptimos de reserva y las rutas más convenientes.

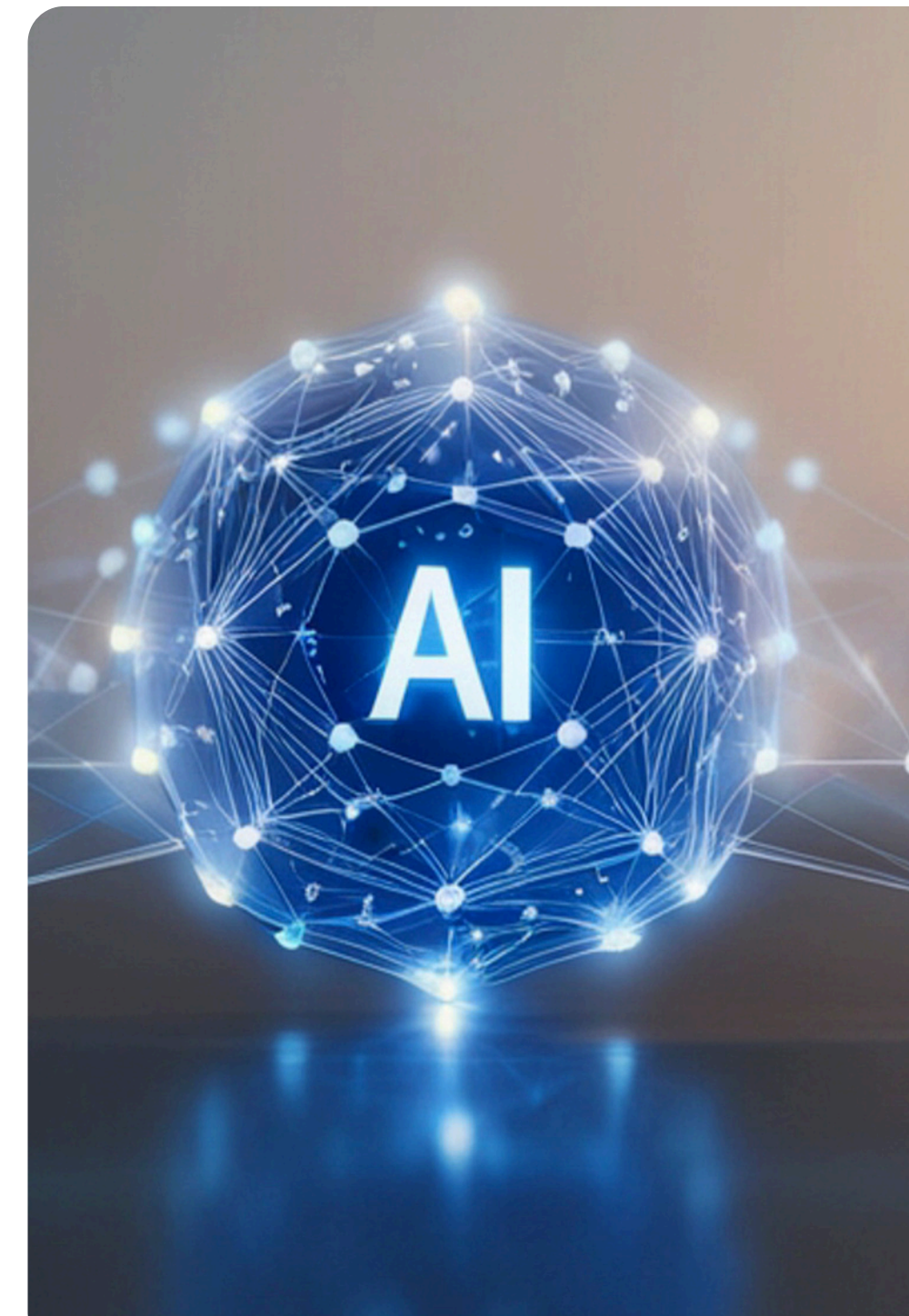
## La IA hiperdimensional y el e-commerce reconfiguran la demanda de carga aérea más allá del conflicto.

Más allá del Medio Oriente, la demanda aérea en 2026 la redefinen dos fuerzas estructurales. La primera es la IA a hiperescala, el segmento de mayor crecimiento del flete aéreo según DHL, con embarques masivos de servidores destinados a centros de datos en Norteamérica.

La segunda fuerza es el e-commerce transfronterizo. Las nuevas regulaciones de la UE para envíos desde China, diseñadas para controlar 12 millones de paquetes diarios al bloque, podrían liberar capacidad de freighters actualmente saturada en las rutas asiáticas clave.

La IATA proyecta que los volúmenes de carga aérea alcanzarán 71.6 millones de toneladas en 2026, con ingresos de 158 mil millones de dólares impulsados por envíos urgentes y e-commerce. Los rendimientos por kilogramo se esperan a la baja por falta de demanda sostenida.

El flete aéreo no es solo solución de emergencia. Para industrias farmacéuticas, de alta tecnología y perecederos es herramienta estratégica cotidiana. **BiiSmart Group** integra el transporte aéreo como componente permanente de la estrategia logística de sus clientes.



## Tarifas spot de camiones alcanzan máximos desde 2022 en EE.UU. ante el choque del combustible.

Las tarifas spot terrestres en EE.UU. alcanzaron en abril su nivel más alto desde junio de 2022. Las tarifas all in subieron un 26% respecto al año anterior, mientras el precio del diésel se situó en 5.61 dólares por galón durante la semana del 13 de abril en el país.

Los costos de transporte terrestre en 2026 crecerán entre 16 y 17% interanual, impulsados por combustible y la contracción de transportistas. Los camioneros reducen millas en vacío y rechazan cargas no rentables, limitando efectivamente la capacidad real del mercado.

J.B. Hunt reportó volúmenes récord en su segmento intermodal en el primer trimestre, evidenciando la migración hacia modos más eficientes. El segmento LTL muestra signos de endurecimiento con ganancias moderadas en tonelaje y flete migrando desde el truckload.

La volatilidad en combustible y tarifas impacta la rentabilidad de las cadenas de distribución. **BiiSmart Group** diseña estrategias de transporte terrestre, optimiza recargos y anticipa ventanas de capacidad para reducir costos totales en entornos de alta variabilidad.

## México sube seis posiciones en el Índice de Confianza de IED de Kearney impulsado por el nearshoring.

México escaló del lugar 25 al 19 en el Índice de Confianza de IED 2026 de Kearney, uno de los mayores avances globales del ranking. El resultado refleja la confianza de inversores en el país como hub de manufactura y cadena de suministro para el mercado norteamericano.

La revisión del USMCA en 2026 es un momento pivotal según Morgan Stanley. La claridad en reglas de origen, aranceles sobre minerales críticos y disposiciones laborales podría desbloquear inversiones en espera y acelerar la relocalización productiva hacia México.

México ya es el mayor socio comercial de EE.UU. con el 15.5% de sus importaciones. Los corredores del norte concentran la mayor carga transfronteriza y la vacancia industrial en Monterrey, Saltillo y Juárez cayó por debajo del 2%, señal de presión sobre infraestructura.

El nearshoring transforma el comercio norteamericano. **BiiSmart Group** cuenta con presencia en los corredores México a EE.UU., con transporte fronterizo, gestión aduanal bajo USMCA y almacenaje estratégico para capitalizar las oportunidades de inversión en toda la región.



## J.B. Hunt supera expectativas con volúmenes récord en segmento intermodal durante el primer trimestre 2026.



J.B. Hunt superó las expectativas del primer trimestre de 2026 con volúmenes récord en su segmento intermodal. El resultado contrasta con las presiones del mercado terrestre y posiciona al intermodal como alternativa de alto valor para los embarcadores norteamericanos.

Con el diésel por encima de 5.60 dólares por galón, la diferencia de costos entre carretera e intermodal se amplía en corredores de largo alcance, incentivando el cambio modal entre embarcadores y favoreciendo a los operadores con activos intermodales bien posicionados.

El intermodal se beneficia del crecimiento en corredores México a EE.UU. y del mayor volumen en puertos de la costa oeste tras los desvíos del Estrecho de Ormuz. Sin embargo, las restricciones de rail inland y los costos de drayage en alza generan sus propias tensiones.

El intermodal es una de las palancas de eficiencia más potentes en el entorno actual de Norteamérica. **BiiSmart Group** integra soluciones intermodales en sus propuestas logísticas, identificando la combinación óptima de modos que maximiza eficiencia de costo y servicio.



## EE.UU. impone aranceles del 100% a medicamentos patentados importados; sacudida global para cadenas farmacéuticas.

El 2 de abril de 2026 la administración Trump impuso aranceles del 100% sobre medicamentos patentados y sus ingredientes activos importados. La medida, fundamentada en la Sección 232 por seguridad nacional, afecta fabricantes, importadores y toda la cadena farmacéutica.

La estructura incluye escalones: la UE, Japón, Corea del Sur y Suiza enfrentan el 15%. El Reino Unido obtuvo el 10% mediante acuerdo bilateral. Las compañías que se comprometan a reubicar producción en EE.UU. acceden al 20% transitorio que escala al 100% en cuatro años.

Construir una planta farmacéutica puede requerir desde cientos de millones hasta miles de millones de dólares, con plazos de cinco a diez años para operar. El riesgo de interrupciones en suministro de medicamentos esenciales es real si las compañías no cumplen los plazos.

La reconfiguración farmacéutica genera nuevos flujos: mayor transporte doméstico, almacenaje especializado y nuevas rutas de materias primas.

**BiiSmart Group** acompaña a empresas del sector en la transición logística que impone la nueva realidad regulatoria y arancelaria.



# GLOBAL LOGISTICS

By  **BIISMART**  
GROUP

BiiSmart, tu socio logístico global para operaciones más rentables y eficientes.

## BENEFICIOS CLAVE

AHORROS  
DE HASTA  
**15%**

EN TUS OPERACIONES  
LOGÍSTICAS GLOBALES

AHORROS  
DE HASTA  
**20%**

EN TIEMPOS DE ENTREGA  
INTERNACIONAL

OPERACIÓN LOGÍSTICA  
INTEGRADA  
**360°**

DESDE EL ORIGEN  
HASTA TU PLANTA

OPTIMIZACIÓN DE  
**RUTAS  
Y  
TIEMPO**

MEDIANTE ANÁLISIS DE  
RUTAS Y VOLÚMENES

COBERTURA GLOBAL  
CON  
**SOCIOS  
ESTRATÉGICOS**

Y RED LOGÍSTICA  
CONFIABLE

¡Conéctate con nosotros y transforma tu logística global!

WCA

PARTNERSHIP CON:

WTC



### OMC rebaja perspectivas del comercio mundial 2026 a 1.9%; el conflicto en Medio Oriente agrava el panorama.

La OMC proyecta que el crecimiento del comercio mundial de mercancías se desacelerará al 1.9% en 2026, desde el 4.6% de 2025. La caída refleja la normalización post frontloading, las políticas restrictivas y la presión del conflicto del Golfo sobre los energéticos.

La Directora General de la OMC advirtió que precios del petróleo elevados restarían 0.5 puntos al comercio y 0.3 al PIB global actual. Asia registra el mayor dinamismo importador en 2026 con 3.3%, mientras Norteamérica prácticamente se estanca en el 0.3% proyectado.

El USTR cuestionó la efectividad de la OMC tras la Conferencia Ministerial número 14 en Yaundé, donde no se alcanzaron acuerdos sobre reforma institucional ni comercio digital. Los ministros de la UE y el CPTPP aceleraron en cambio un acuerdo digital bilateral paralelo.

La incertidumbre del comercio en 2026 exige socios que entiendan el entorno regulatorio cambiante. **BiiSmart Group** vigila aranceles, resoluciones y acuerdos bilaterales, traduciéndolos en acciones concretas de optimización de rutas y estructuras de importación.



## EE.UU. lanza mecanismo de devolución de aranceles IEEPA el 20 de abril mientras 24 estados demandan la Sección 122.

La Oficina de Aduanas de EE.UU. anunció para el 20 de abril el sistema de reembolso de aranceles IEEPA, declarados inválidos en febrero de 2026. El mecanismo CAPE permitirá a importadores recuperar los aranceles pagados en exceso durante el período de aplicación previa.

Veinticuatro estados demandaron al Tribunal de Comercio Internacional para bloquear los aranceles de la Sección 122, en vigor desde el 24 de febrero. Los estados argumentan que la administración excede su autoridad y viola la separación de poderes constitucional.

El 13 de marzo EE.UU. anunció un Acuerdo de Comercio Recíproco con Ecuador otorgando trato de Nación Más Favorecida. El USTR inició también investigaciones bajo la Sección 301 contra China, UE, México, Japón, India, Vietnam, Corea y Taiwán por prácticas manufactureras.

En un entorno donde los aranceles cambian semana a semana, la visibilidad sobre cada resolución es crítica para competir. **BiiSmart Group** brinda asesoría en clasificación arancelaria, acuerdos comerciales y estrategias de origen para minimizar la exposición arancelaria.



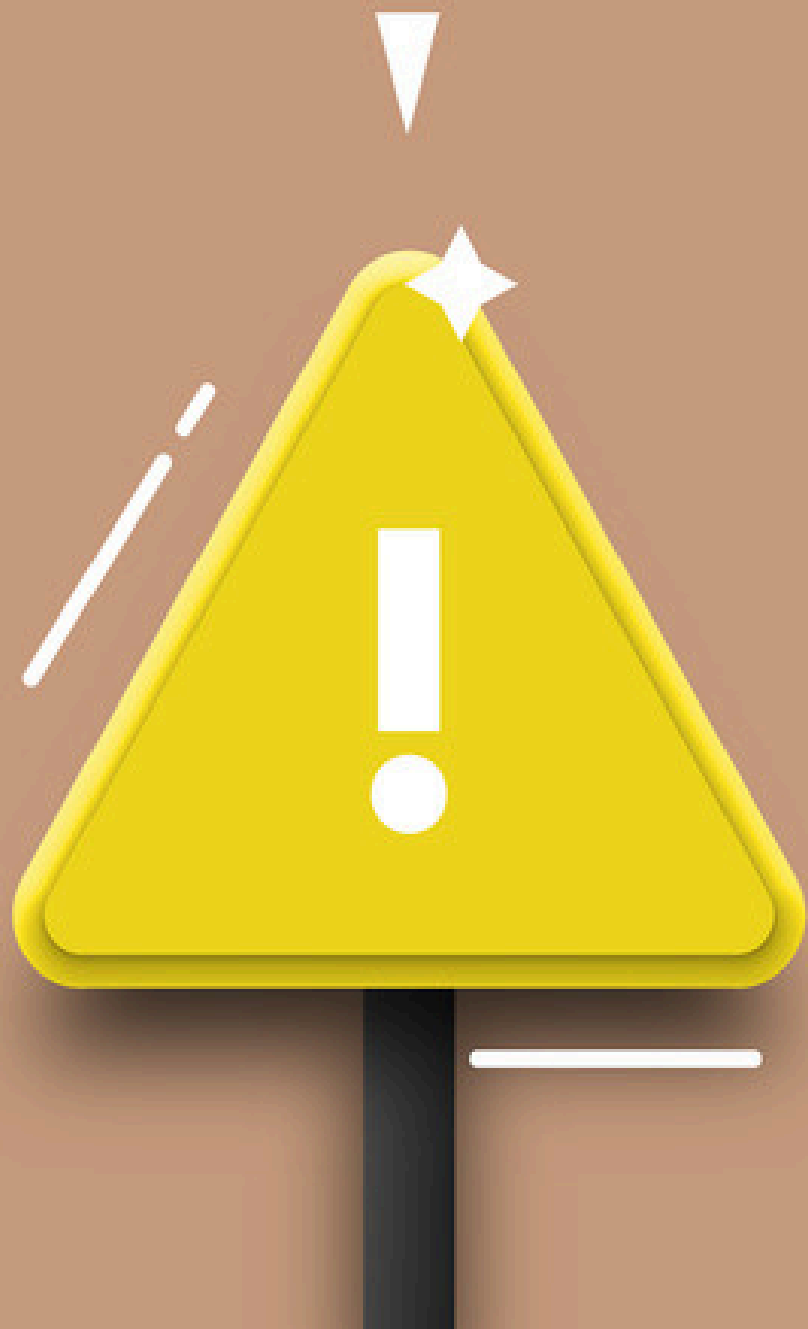
## 45 días de guerra: más de 2,000 buques varados y cadenas alimentarias globales en riesgo crítico

Con el conflicto en su sexta semana, más de 2,000 buques con alimentos e insumos permanecen atrapados en el Golfo según la ONU. Granos, aceites, azúcar, cacao y café acumulan retrasos y los inventarios de fabricantes de alimentos comenzaron a agotarse en abril.

La escasez de fertilizantes es la amenaza de mayor alcance: la interrupción en el suministro de urea y amoníaco del Golfo podría restringir las cosechas del segundo semestre 2026. Los países del sur de Asia son los más expuestos, con racionamiento de emergencia en marcha.

Para la industria manufacturera, los cuellos petroquímicos afectan envases, plásticos y la cadena de frío. La producción textil reporta caídas del 15 al 20% en varias regiones. Los expertos estiman entre 8 y 13 semanas para que las cadenas de suministro se normalicen.

Las interrupciones de esta magnitud requieren planificación activa y socios que actúen con rapidez. **BiiSmart Group** evalúa inventarios críticos, identifica fuentes alternativas de suministro y activa rutas de contingencia para proteger la continuidad de los clientes.



## Ceasefire frágil: las redes logísticas globales siguen disfuncionales pese al alto al fuego EE.UU. Irán.

El alto al fuego mejoró el sentimiento del mercado, pero las redes logísticas continuaron severamente restringidas. Las desviaciones semanales hacia puertos alternativos pasaron de menos de 2,000 a más de 9,000 de manera sostenida desde principios del mes de marzo.

Los tiempos de entrega en sectores dependientes de energía se extendieron hasta seis semanas y la producción textil cayó entre 15 y 20%. Los líderes empresariales describieron el ceasefire como positivo pero advirtieron que la rebalanceación de las cadenas sería lenta.

El Logistics Manager's Index de EE.UU. subió a 65.7 en marzo, su máximo desde mayo de 2022. El FMI proyecta el PIB global 2026 al 3.1%, y el crecimiento del Reino Unido cayó al 0.8%, impactado por la dependencia energética y los efectos inflacionarios de la disrupción.

La diferencia entre las empresas que saldrán fortalecidas y las que acumularán costos radica en anticipar antes de que los cuellos se materialicen. **BiiSmart Group** actúa como aliado estratégico, activando planes de contingencia con la visibilidad y la rapidez necesaria.



## Los Hutíes reanudan ataques en el Mar Rojo: crisis simultánea en los dos chokepoints más críticos del comercio marítimo.



Los hutíes anunciaron la reanudación de ataques en el Mar Rojo, obligando a navieras que retomaban el Canal de Suez a desviar embarcaciones por el Cabo de Buena Esperanza. Se generó así por primera vez un bloqueo simultáneo en los dos chokepoints marítimos más críticos.

El Estrecho de Ormuz concentra el 25% del petróleo y el 20% del GNL globales, mientras el Canal de Suez procesa el 12% del comercio mundial. La clausura simultánea de ambas rutas fuerza casi toda la carga Asia a Europa por el Cabo de Buena Esperanza, añadiendo 14 días.

El Consejo de Seguridad de la ONU intentó una resolución para restablecer el libre paso por el Estrecho de Ormuz pero fue bloqueada por los vetos de Rusia y China. El Brent rozó los 100 dólares y analistas advierten que precios mayores son posibles si la crisis continúa

Operar en este mapa logístico requiere flexibilidad, inteligencia de mercado y relaciones en múltiples modos y geografías. **BiiSmart Group** tiene la red y los protocolos para responder a crisis de doble chokepoint, ofreciendo a sus clientes alternativas viables y ágiles.

# Puntos clave

Abril de 2026 consolidó uno de los períodos de mayor disrupción logística en la historia reciente. El doble bloqueo en el Estrecho de Ormuz y el Mar Rojo, sumado a los aranceles del 100% sobre medicamentos y la volatilidad extrema del combustible, convirtieron la resiliencia en cadena de suministro en una condición básica de operación.

Las organizaciones con cadenas diversificadas y socios logísticos multimodales demostraron mayor adaptación ante la crisis. La revisión del USMCA, el nearshoring hacia México y los marcos arancelarios en evolución exigen asesoría especializada permanente. **BiiSmart Group** traduce la complejidad del entorno en soluciones concretas.



## Global Logistics Insights

Abril 2026



EMPOWERING  
YOUR BUSINESS!



EMPOWERING  
YOUR BUSINESS!

# Global Logistics Insights



Abril 2026

Conoce nuestros servicios en nuestra web:

**[biismart.com](https://biismart.com)**

